

Guide d'identification pour les comptages de poissons

-

Côte Basque



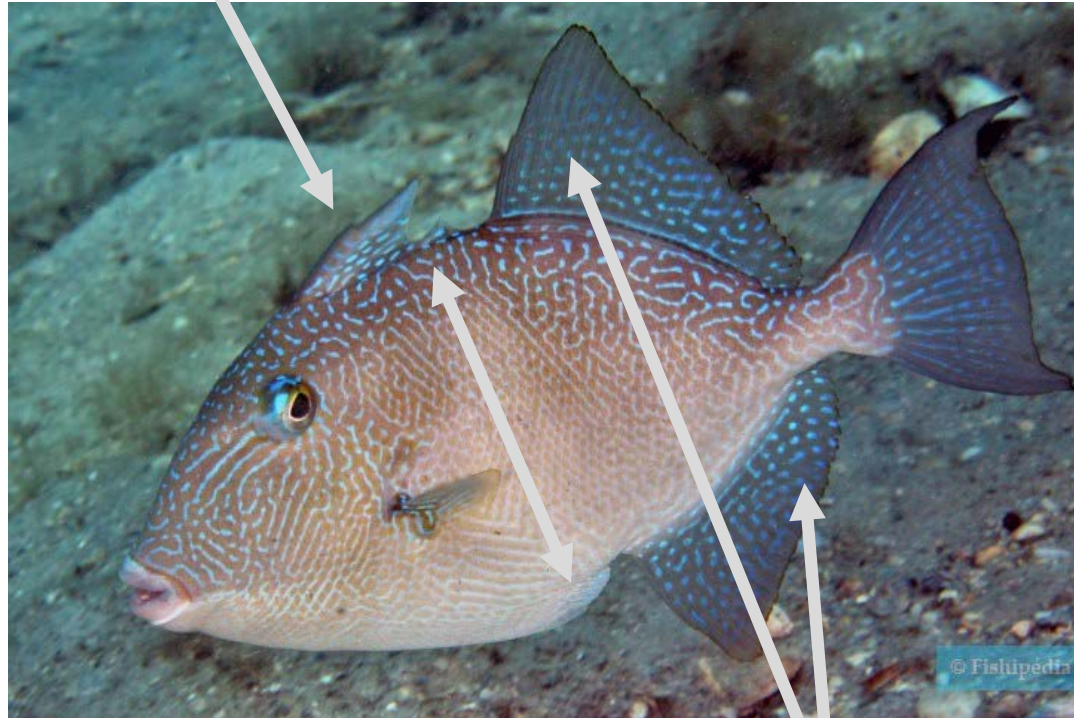
Utilisation du guide d'identification

- Les tailles sont en centimètres
- P = petit
- M = moyen
- G = grand
- Les flèches indiquent les points clés pour l'identification

Baliste commun (*Balistes capriscus*)

P < 30
M 30 - 35
G > 35

n. dorsale avec 3 épines



Forme « bizarre »
Corps élevé

n. dorsale et anale élevées

Bar commun (*Dicentrarchus labrax*)

P < 70
M 70 - 90
G > 90

n. dorsales séparées
de la même longueur

Museau presque droit



Bouche fendue jusqu'à l'œil

Tache sombre diffuse (parfois non
visible) en haut de l'opercule



Peut être tacheté si juvénile

Ne pas confondre avec :
Bar tacheté (tache sombre bien nette
+ petites taches noires sur le dos)

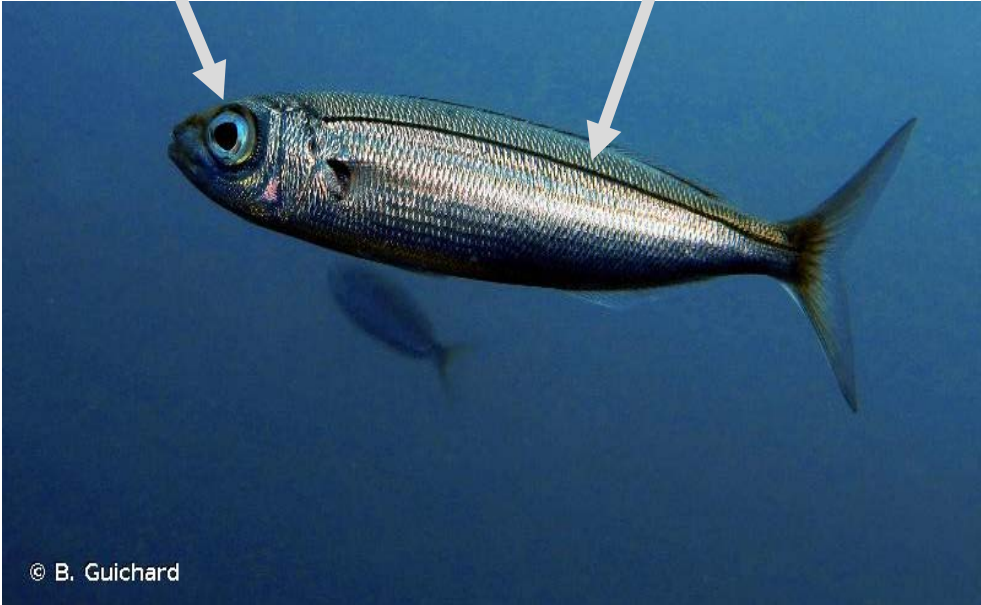
Bogue (*Boops boops*)

P < 14
M 14-25
G > 25

1 nageoire dorsale

Œil gros

Ligne latérale foncée



Vie en banc

Centrolabre (*Centrolabrus exoletus*)

P < 10
M 10 - 15
G > 15

Queue en 3 bandes :
sombre/claire/sombre

1 n. dorsale



Ne pas confondre avec :
Crénilabre à queue noire

Petite bouche

Chinchard à queue jaune (*Trachurus mediterraneus*)

P < 30
M 30 - 50
G > 50

Tache foncée sur l'opercule

Ecaille grande et épaisse sur
ligne latérale



Queue et nageoires souvent
jaunâtres



Crénilabres (*Symphodus spp.*)

P < 15
M 15-20
G > 20

3 bandes transversales

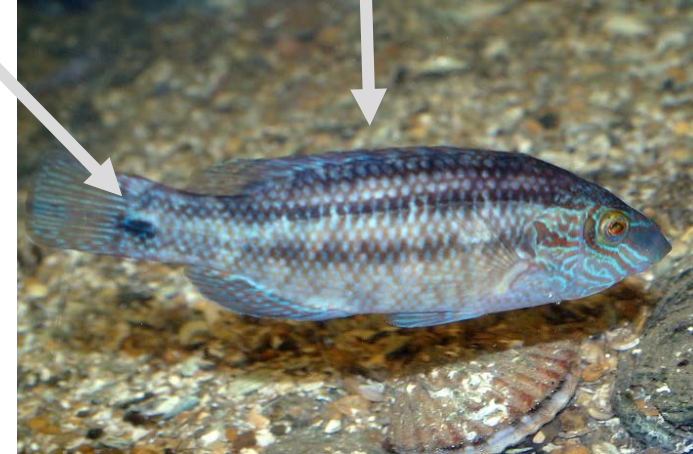
1 n. dorsale



Crénilabre de baillon

Tache noire sur
pédoncule caudal

1 n. dorsale



Pédoncule
caudal large

Tache sombre en haricot
derrière l'œil



Crénilabre melops

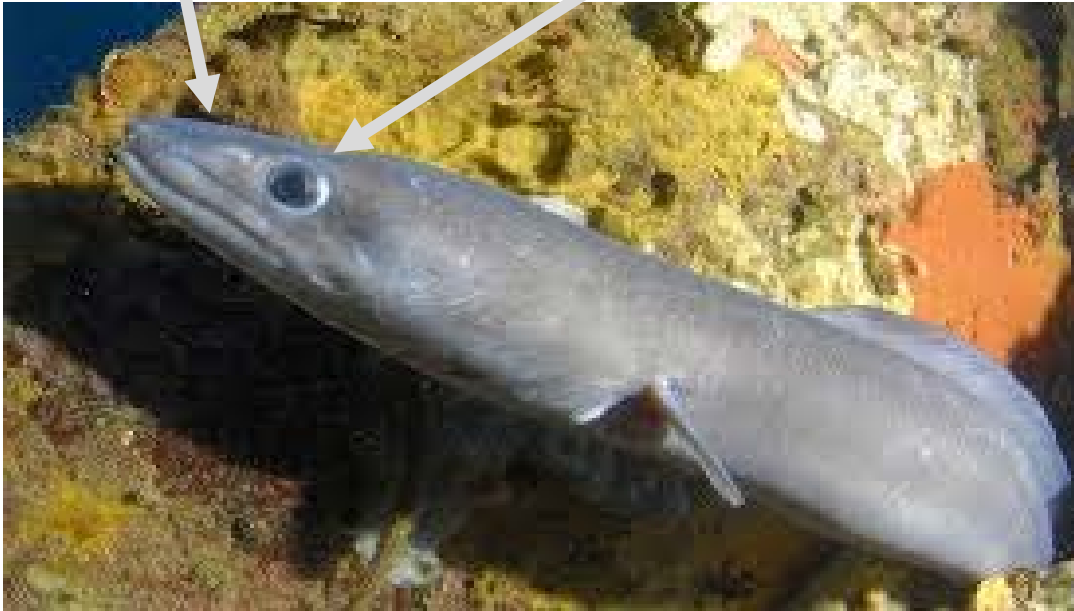
Congre (*Conger conger*)

P < 100
M 100-150
G > 150

Forme « serpentiforme »

Mâchoire supérieure
légèrement proéminente

Yeux assez petits



Cténolabre (*Ctenolabrus rupestris*)

P < 8
M 8-15
G > 15

Tache noire en haut du
pédoncule caudal



Ligne brune de l'œil au museau



Girelle (*Coris julis*)

P < 12
M 12-25
G > 25

Femelles



Mâles



Ligne blanche



Dos sombre / ventre clair

reeflifesurvey.com

Labre mêlé ou Coquette (*Labrus mixtus*)

P < 30
M 30-35
G > 35

Livrée initiale : Juvéniles et Femelles

**4 taches blanches alternent
avec 3 taches noires**



Couleur : orangé

Livrée finale : Mâles



**Couleur : orangé et bleu
turquoise**

Lèvres charnues

Labre merle (*Labrus merula*)

P < 25
M 25-40
G > 40

Liseré bleu (n. anale, caudale et dorsale)

Partie postérieure de la n. dorsale plus longue que haute



Lèvres charnues

Couleurs après la ponte



Lieu (*Pollachius spp.*)

P < 60
M 60-80
G > 80

3 n. dorsales

Ligne latérale +/- incurvée



**Mâchoire inférieure
proéminente**

Corps allongé à tête pointue



Mulets (Mugilidae)

Corps **allongé**, subcylindrique, fusiforme et assez **trapu**
Tête massive, aplatie dorsalement et gros yeux
Lignes longitudinales

P < 40
M 40 - 70
G > 70

Mulet lippu

Mulet à grosse tête

Mulet doré

Lèvre sup. épaisse



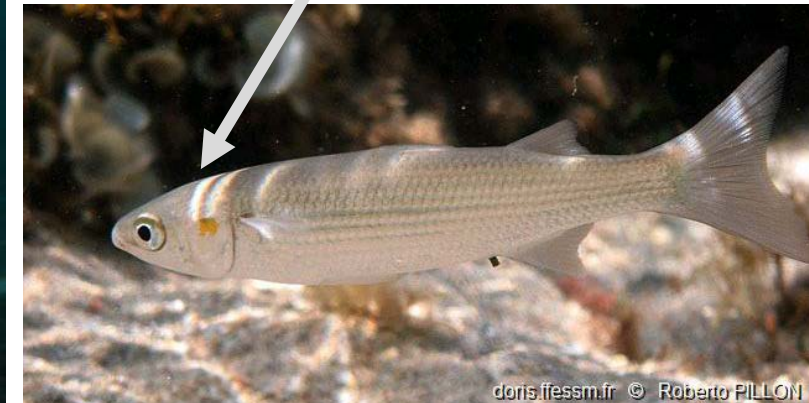
Taille moyenne : 40 - 60

Tête large et massive



Taille moyenne : 60 - 90

Tache dorée sur l'opercule



Taille moyenne : 35 - 40

Murène (*Muraena helena*)

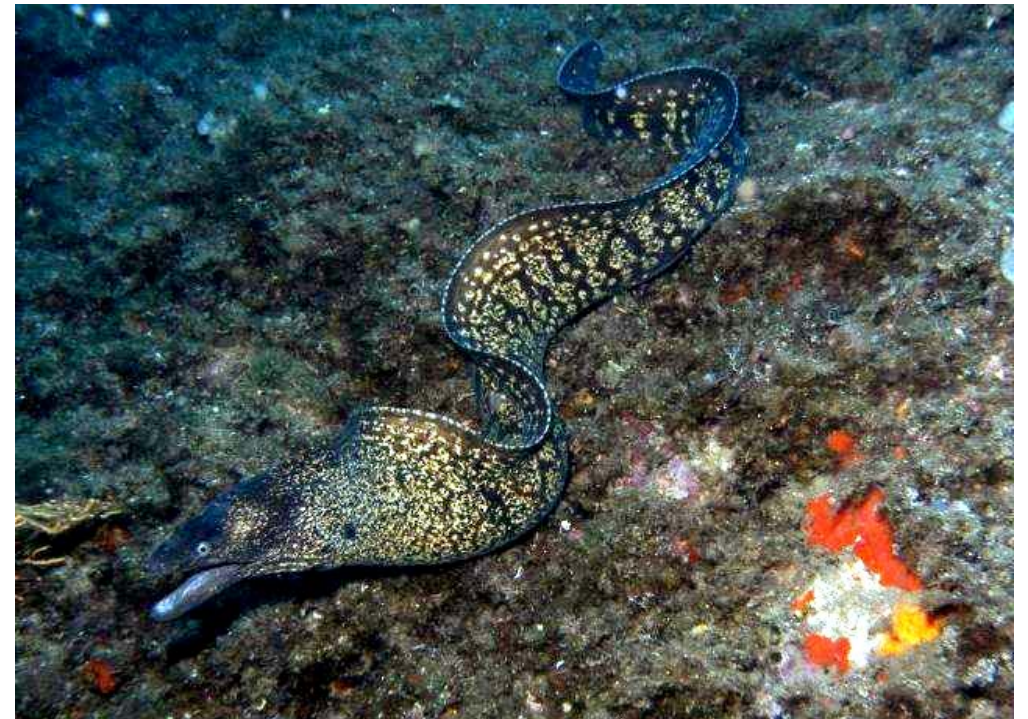
P < 75
M 75-130
G > 130

Zone « plissée » au
dessus des yeux



Narines tubulaires

Forme « serpentiforme »



Oblade (*Oblada melanura*)

P < 15
M 15-20
G > 20

Tache noire cerclée de blanc

Bouche orientée
vers le haut



Ne pas confondre avec :
Sar commun

Ombrine (*Umbrina spp.*)

P < 40
M 40-50
G > 50

Ombrine bronze

Ombrine côtière

n. dorsale et n. caudale
bordées de noir



Membrane noire en
bord d'opercule



2 n. dorsales



Petit barbillon
mentonnier

Stries obliques ondulées
(bleues et jaunes)

Pageot (*Pagellus bogaraveo*)

P < 30
M 30-40
G > 40

**Tache sombre arrondie
en arrière de la tête**



Gros œil



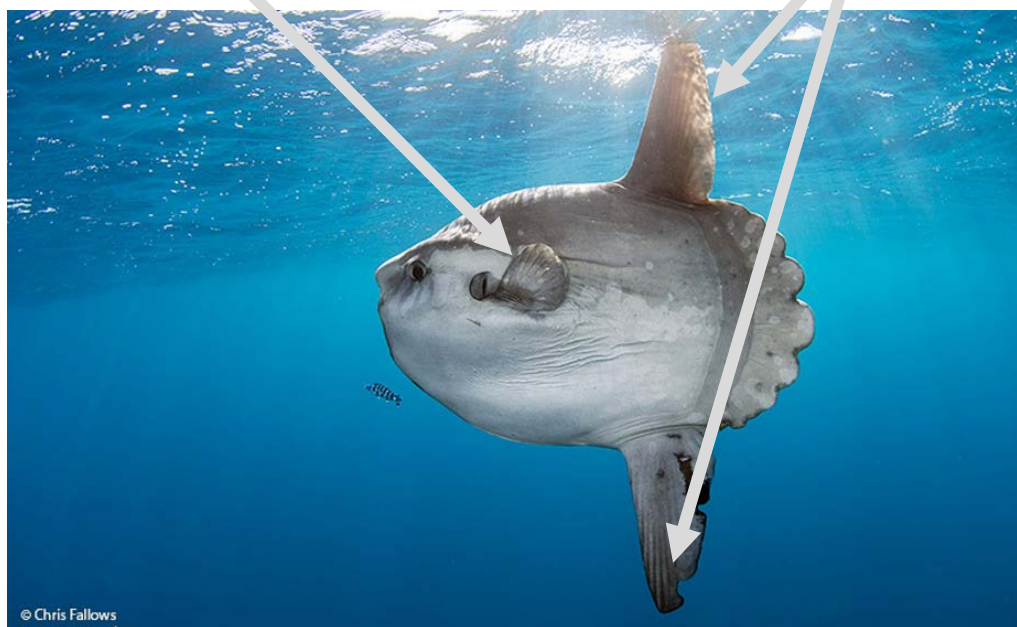
Teinte rosée si >30cm

Poisson lune (*Mola mola*)

P < 100
M 100 - 200
G > 200

Petite n. pectorale ronde

n. dorsale et anale en forme de rames opposées



Forme « bizarre »



Raie brunette (*Raja undulata*)

P < 80
M 80 - 100
G > 100

Lignes sombres irrégulières

+/- points blancs



Raie torpille (*Torpedo marmorata*)

P < 60
M 60-80
G > 80

Forme de disque épais et arrondi



2 n. dorsales

Coloration marbrée à mouchetée



Rascasses (*Scorpaena* spp.)

P < 12
M 12 - 30
G > 30

**1 n. dorsale
avec épines**

**Coloration à dominante
rouge/jaune/marbrée**

Tête massive portant des épines



Rouget barbet (*Mullus surmuletus*)

P < 25
M 25 - 30
G > 30

1^{ère} n. dorsale colorée (striée)

Front modérément busqué



Grosses écailles

2 barbillons sous le menton

Sar à tête noire (*Diplodus vulgaris*)

P < 20
M 20 - 30
G > 30

2 barres noires – une sur la nuque,
l'autre à la base de la n. caudale



Rayures jaunes horizontales

**Corps ovale et plat de
coloration argentée**

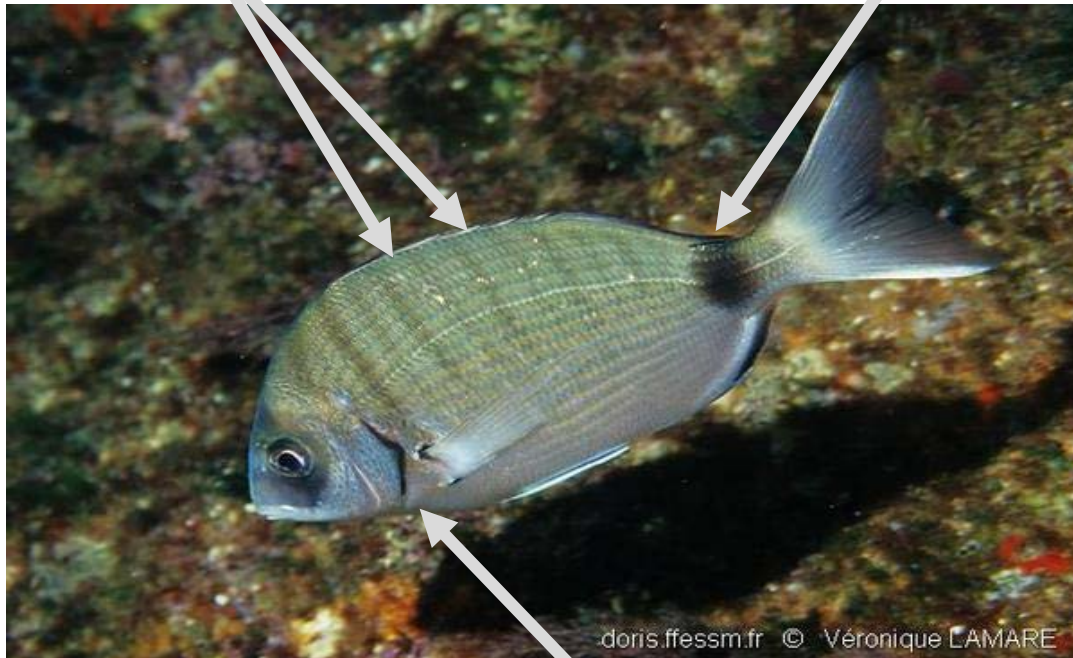


Sar commun (*Diplodus sargus*)

P < 20
M 20 - 30
G > 30

Tache noire sur pédoncule caudal
ne gagnant jamais le bord inférieur

Stries verticales sombres (8-9)



**Opercule bordé d'une
membrane noire**

Corps élevé et plat



Sar tambour (*Diplodus cervinus*)

P < 40
M 40 - 45
G > 45

Larges bandes verticales
+/- sombres



n. pelvienne brune

Grosses lèvres



Saupe (*Sarpa salpa*)

P < 30
M 30 - 35
G > 35

Petite bouche presque
au bout du museau

Fines lignes longitudinales
jaunes ou dorées



Œil doré

Vie en banc



Serran chevrette (*Serranus cabrilla*)

P < 25

M 25 - 30

G > 30

Ligne longitudinale claire en dessous du milieu du corps

2-3 barres obliques jaune à brun-rouge sur la joue



Les dessins changent en fonction de l'humeur

Sole (*Solea solea*)

P < 35

M 35 - 40

G > 40

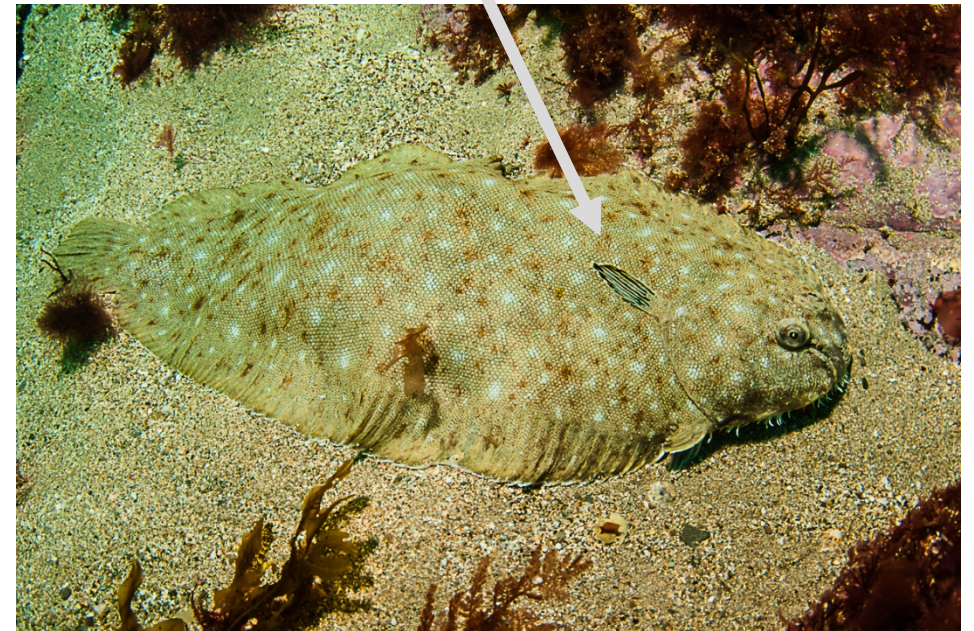
Forme « poisson plat »

Queue à bord sombre

Museau arrondi + petite
bouche tordue



Coloration nageoire pectorale



Ne pas confondre avec :
Autres poissons plats

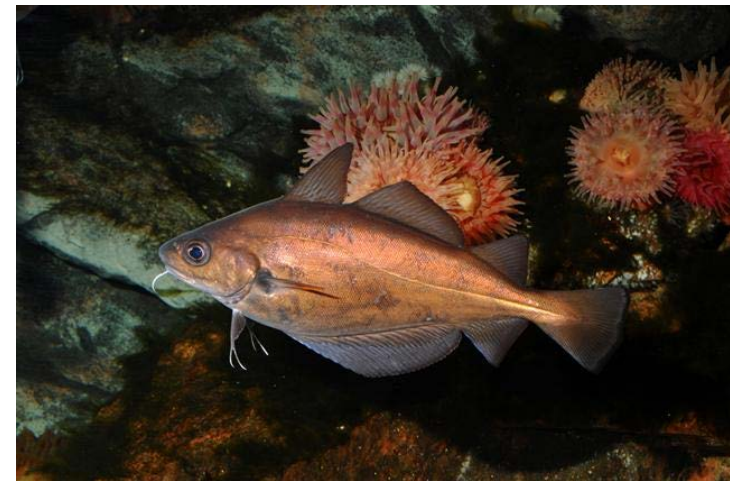
Tacaud (*Trisopterus luscus*)

P < 30
M 30 - 35
G > 35

3 n. dorsales

Tache noire sur
la pectorale

Reflets bruns cuivrés



2 n. anales soudées
à leur base

Barbillon mentonnier



Vieille commune (*Labrus bergylta*)

P < 30
M 30 - 50
G > 50

Lèvres charnues

1 n. dorsale haute sur l'arrière



Différentes couleurs
Mouchetée, uniforme



Grande vive (*Trachinus draco*)

P < 30
M 30 - 35
G > 35

1^{ère} n. dorsale
(venimeuse) noire

Stries obliques (jaunes et
bleues) sur le flanc



Yeux rapprochés
Espace interorbitaire égal à $\frac{1}{2}$
diamètre oculaire



Grande bouche ouverte
vers le haut

doris.fressm.fr © Sylvain LE BRIS

doris.fressm.fr © Elisabeth JUAN

Fiches pour la reconnaissance du substrat



Roche nue (R)



Sable (S)



Galets (G)

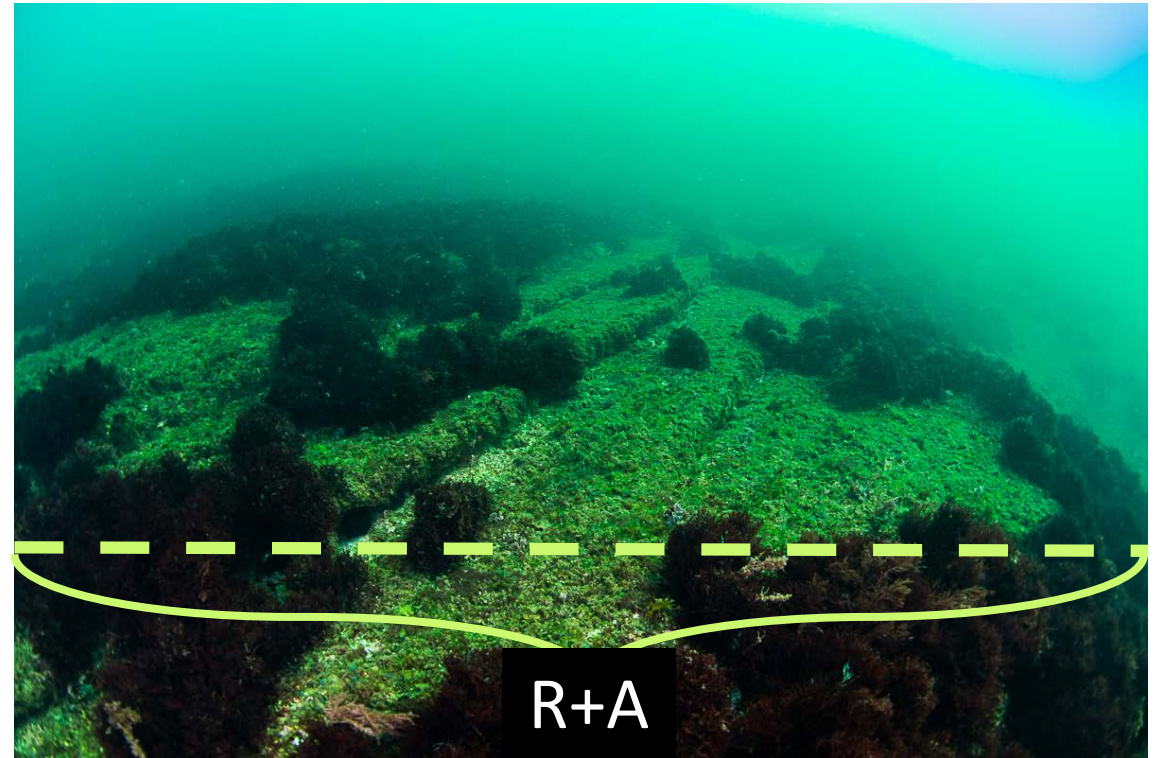
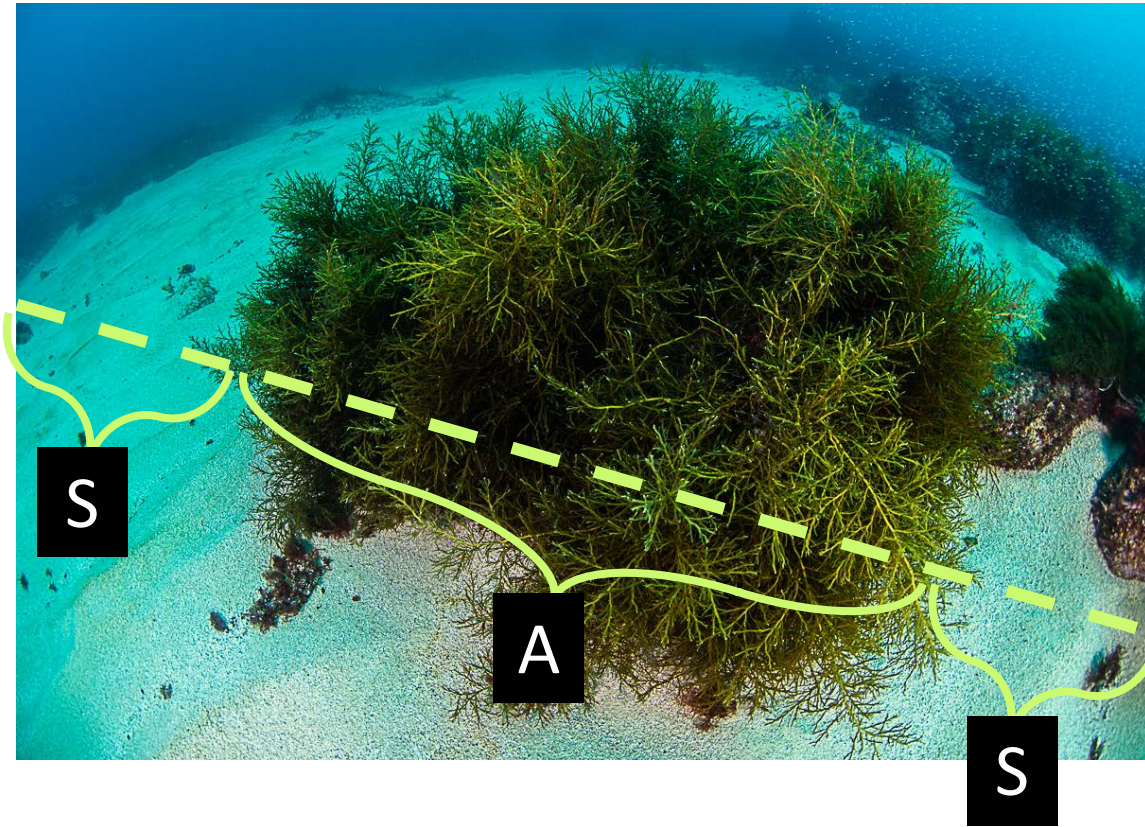


Algues (A)



Exemples de transects

On note ce que l'on voit à la surface du substrat



Exemples de transects

On note ce que l'on voit à la surface du substrat

